



TREKHAKEN - ATTELAGES

N.V. G.DECONINCK
 Hoogmolenwegel 23
 8790 Waregem - België
 Tel.056/604212 Fax.056/600193

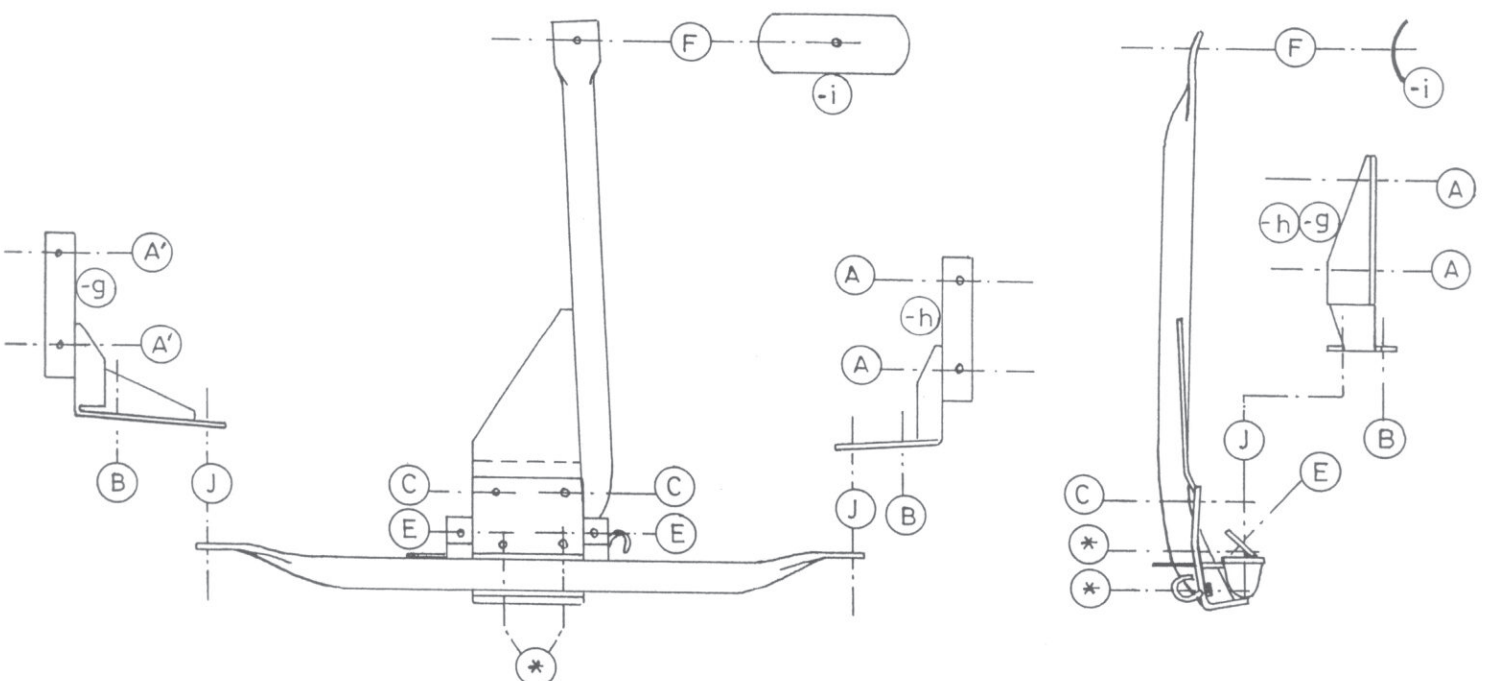
TREKHAAK - ATTELAGE N° 381 ALFA 164 '93-

SAMENSTELLING :

- | | |
|---|-----------|
| 1 trekhaak ref. 164 | |
| 1 bolstuk T43L of T35 escamotable
of trekstuk met bolhouder en bol 50mm. | (*) |
| 4 bouten M12-35 | (*) |
| 2 moeren M10/1,25 | (*) |
| 2 moerrondsels 65-25/M10 | (A') |
| 4 bouten met moeren M10-30 | (C) |
| 3 bouten met moeren M10-30 | (B-J) |
| 2 bouten M10-30 | (E-F) |
| 2 rondsels 30-10,5-2,5 | (C) |
| 1 monteerstuk -g | (E) |
| 1 monteerstuk -h | (J) |
| 1 monteerstuk -i | (J) |
| 9 borgrondsels 10mm. | (F) |
| 4 borgrondsels 12mm. | (B-E-F-J) |
| | (*) |

COMPOSITION :

- | | |
|--|-----------|
| 1 attelage réf. 164 | |
| 1 tige-boule T43L ou T35 escamotable
ou support-équerre avec équerre et boule 50mm. | (*) |
| 4 boulons M12-35 | (*) |
| 2 écrous M10/1,25 | (*) |
| 2 rondelles d'écrou 65-25/M10 | (A') |
| 4 boulons avec écrous M10-30 | (C) |
| 3 boulons avec écrous M10-30 | (B-J) |
| 2 boulons M10-30 | (E-F) |
| 2 rondelles 30-10,5-2,5 | (C) |
| 1 pièce de montage -g | (E) |
| 1 pièce de montage -h | (J) |
| 1 pièce de montage -i | (J) |
| 9 rondelles de sécurité 10mm. | (F) |
| 4 rondelles de sécurité 12mm. | (B-E-F-J) |
| | (*) |





TREKHAAK - ATTELAGE N° 381 ALFA 164 '93-

MONTAGEHANDLEIDING :

1. Beschermpaten onderaan reservewiel wegnemen.
2. Aan rechterkant moeren losschroeven waarmee sleepoog aan chassis is bevestigd. De punten (B) van monterestukken -g en -h passen met de boutjes in de bumpersteunen en koetswerk. Deze uitslaan en de vrijgekomen gaten vergroten tot diam. 10,5mm.
3. De monterestukken -g en -h plaatsen met (A) op de ingelaste bouten in koetswerk. (B) past op de boringen vermeld in 2/.
4. Trekhaak plaatsen met (J) passend op (J) van monterestukken -g en -h. Montagepunten (E) tegen achterkant koetswerk. (C) tegen onderkant steunstuk op voorziene gaten. (F) tegen onderkant reservewielruimte. Punten (E-F) doorboren diam. 10,5mm.
5. Alle bouten met rondsels bevestigen. Bij (C) moerrondsels in steunstuk plaatsen. Bij (F) monterestuk -i in koffer aanbrengen.
6. Midden onderaan achterbumper een stukje wegsnijden van 2cm. gemeten vanaf de onderrand, over een breedte van 15cm.
7. Monteren van (*) en alles degelijk vastschroeven.
8. Beschermpaten en reservewiel terugplaatsen.

MANUEL DE MONTAGE :

1. Enlever la roue de rechange et les tôles de protection à l'arrière.
2. Dévisser à droite les écrous qui tiennent l'anneau de traction au chassis. Les points (B) des pièces -g et -h s'ajustent sur les boulons dans les supports du pare-chocs et la carrosserie. Ecarter ces boulons et agrandir les trous en diam. 10,5mm.
3. Mettre les pièces -g et -h avec (A) sur les boulons soudés dans la carrosserie. (B) vient sur les forages mentionnés (2.)
4. Monter l'attelage avec (J) sur (J) des pièces -g et -h. Les points (E) contre l'arrière de la carrosserie. (C) contre le dessous du support sur des trous prévus. (F) contre le dessous de l'emplacement de la roue de rechange. Forer les trous (E-F) en diam. 10,5mm.
5. Fixer tous les boulons avec rondelles. Mettre les rondelles d'écrou dans le support en (C) et la pièce -i dans le coffre en (F).
6. Découper en dessous au milieu du pare-chocs une pièce de 2cm. mesuré du bord inférieur sur une largeur de 15cm.
7. Monter (*) et bien serrer le tout.
8. Remettre les tôles de protection et la roue de rechange.